

e.wood.e

Ecology & Engineered

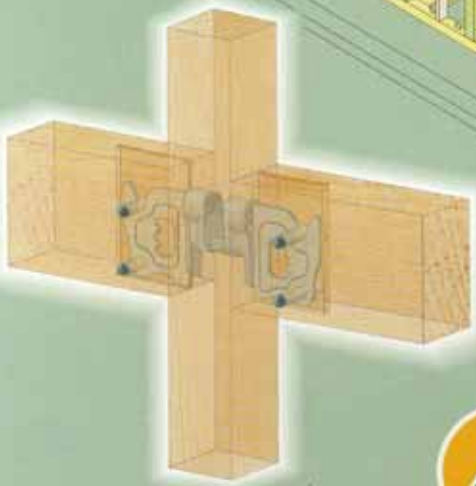
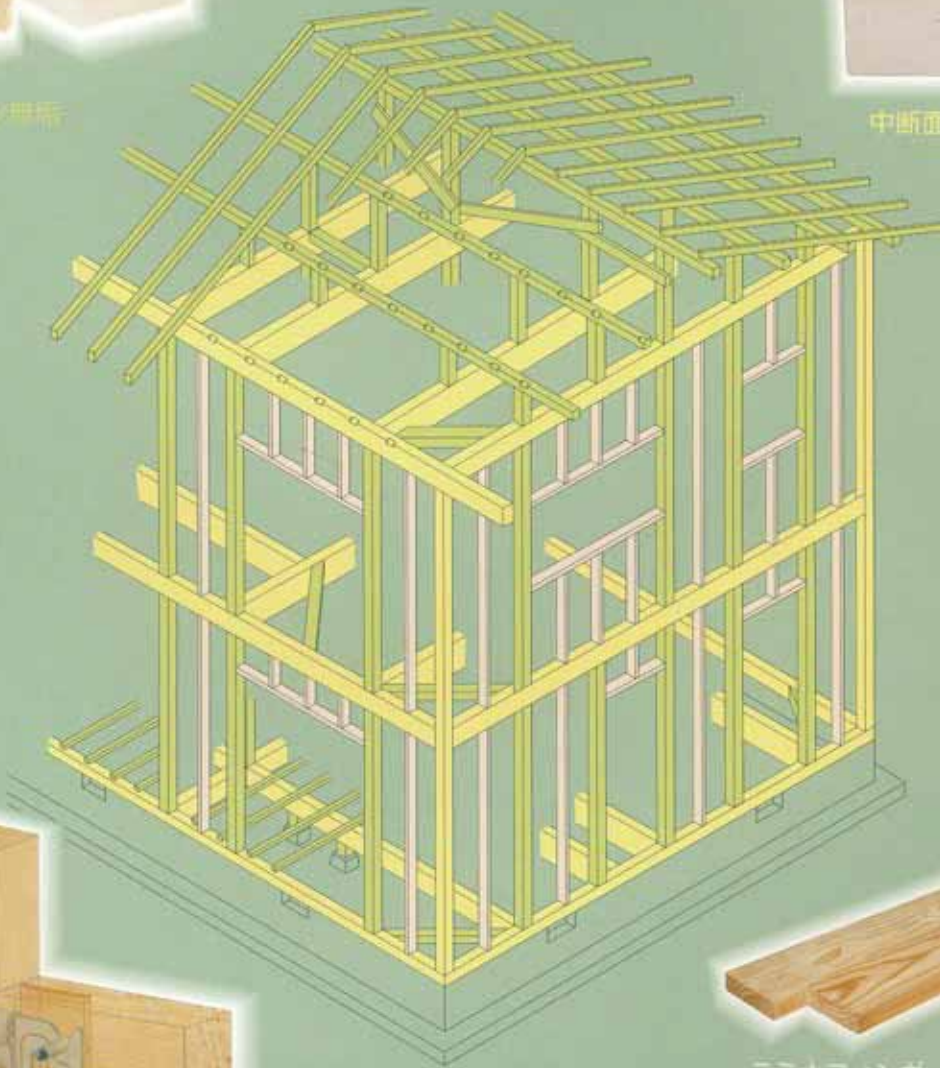
住宅プレカット・建築構造材
中断面・大断面集成材



カラマツ・トドマツ無垢
母地表示構造材



中断面・大断面集成材



メタルフィット
金物接合軸組プレカット



ラミナフィンガージョイント建築下地
カラマツ・トドマツ間柱



ラミナフィンガージョイント建築下地
トドマツ垂木



協同組合 オホーツクウッドピア

協同組合 オホーツクウッドピア

北海道網走管内 カラマツ67,000ha、トドマツ44,000haの人工林地域に立地する、間伐材と小径木を利用した建築構造用集成材住宅部材工場です。日本の国土保全とCO₂削減のために、森林施業により生産される北海道産材を、十分に乾燥させ、強度を測定し、高度に工業化された最新の工場にて、信頼性と強度の高いエンジニアードウッドに加工します。地域の持続可能な資源を利用した、地球環境にやさしい、循環型社会形成促進の協同組合です。



オホーツクウッドピア全景

平成10年～平成12年 木材供給圏確立型林業構造改善事業

- 生産品目 / 中断面・大断面構造用集成材
カラマツ・トドマツ無垢性能表示構造材
フィンガージョイント建築下地材
メタルフィット工法・HOP工法
金物接合軸組プレカット

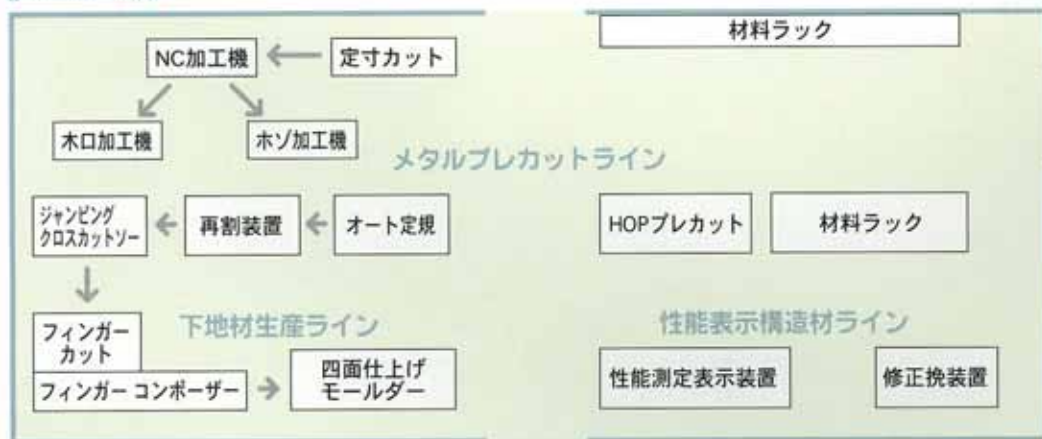
- 敷地面積 / 27,506㎡
- 集成材加工建物 / 2,240㎡
- 製品保管倉庫 / 983㎡
- 木材加工建物 / 2,465㎡
- 乾燥施設 / 30㎡×6基
- 組合構成員 / 15社



〒091-0022 北海道常呂郡留辺蘂町旭11番地
TEL0157-67-2323 FAX0157-67-2324
E-MAIL woodpia@hkg.odn.ne.jp

工場機械配置図

【加工工場】



ホルムアルデヒドF☆☆☆☆

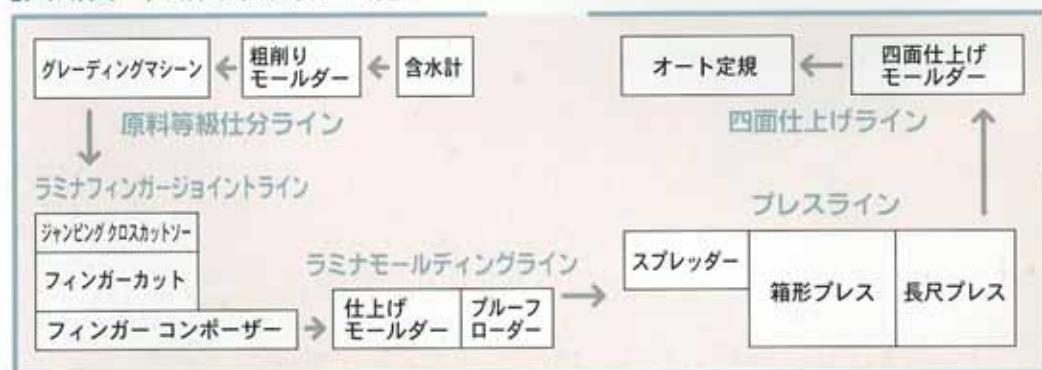


LT20M・LT20L



高温高速木材乾燥装置

【大断面・中断面集成材工場】



大断面集成材によって造られた快適な作業空間

北海道のカラマツ・トドマツ材は40年でリサイクルする永久循環資源です。

グリーン購入対応

建築構造用フィンガージョイント下地材

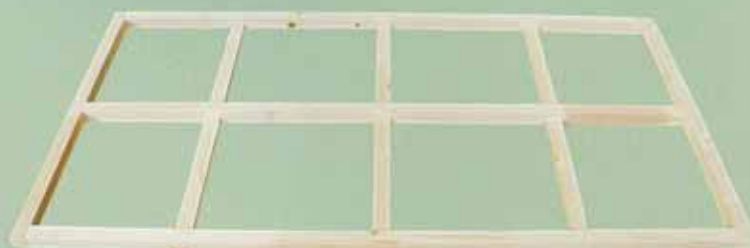
次世代の建築下地材誕生。

乾燥プレーナー仕上げの下地材をさらに進化させ、フィンガージョイントによりエンジニアードウッドとしました。間伐材と建築端材を利用し、低含水率と高精度を実現したリサイクル建築材です。

【カラマツ・トドマツ間柱】



【天井野縁セット】



【トドマツ垂木・ドーブチ】

エゾトドマツ・カラマツ
建築端材・製材工場短材・間伐材
垂木・ドーブチ・天井野縁セット・間柱・内外壁下地材

性能表示構造材

従来、測定不可能であった無垢材の建築構造材を一本毎、含水率とヤング係数を測定し印刷して出荷します。性能保障住宅の構造材としても安心して利用できます。



構造用集成材

【JAS認定構造用集成材】

JAS認定番号 LT-20号M.Fc LT-20号L.Fc



エゾトドマツ・カラマツ・北海道ヒバ・間伐材
対称異等級構成
梁・桁・通柱・土台
2×4部材



エゾマツ・トドマツ・カラマツ
間伐材
柱・梁・桁・土台

強度等級		E120 - F330
ヤング係数 (×10 ⁹ kg f/cm ²)		120
長期許容応力度	引張り (N/mm ²)	8.14
	圧縮 (N/mm ²)	9.24
	曲げ (N/mm ²)	11.88
	せん断 (N/mm ²)	1.32
	めり込み (N/mm ²)	3.30

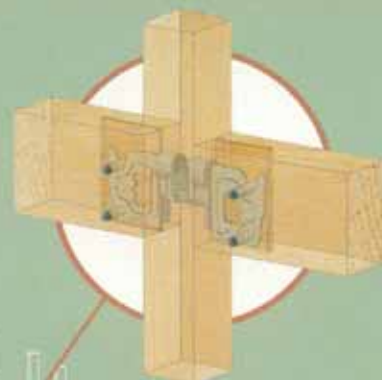
生産寸法：最大厚240mm・最大巾1200mm・最長12000mm

「グリーン購入法」が施行され公共工事の建設資材等に環境物品の調達が推進されます。

東北・北海道初のメタルフィットプレカット加工工場誕生 北海道産集成材による金物接合軸組プレカットを受注生産

木造住宅合理化システム認定 メタルフィット工法

メタルフィット工法は今までの軸組工法では困難とされていた合理化と高強度を両立させ、平成12年改正の建築基準法施工令47条の強度をクリアした最新の金物工法です。接合部に用いられる金物は鉛直荷重には勿論のこと地震・風圧による水平荷重にも耐え、躯体の接合に熟練技術を必要とせず、均質で高強度の建物を提供することができます。合わせて工期短縮、現場作業の軽減等、数多くのメリットをもつのがメタルフィット工法です。



■柱と横架材・横架材と横架材の接合

素晴らしいメリットの数々

■品確法に基づく性能表示制度対応
構造の安定に関し最高等級3を実現します。

■熟練技術者が不要
ボルト・ナットを使わないメタルフィット工法は誰にでも安全に早く組み立てることができます。

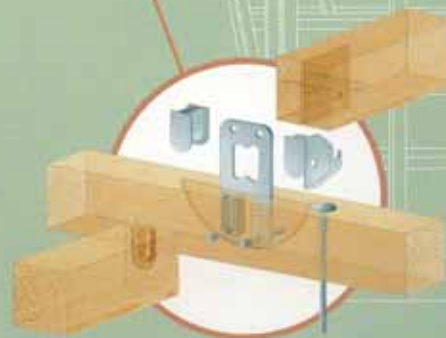
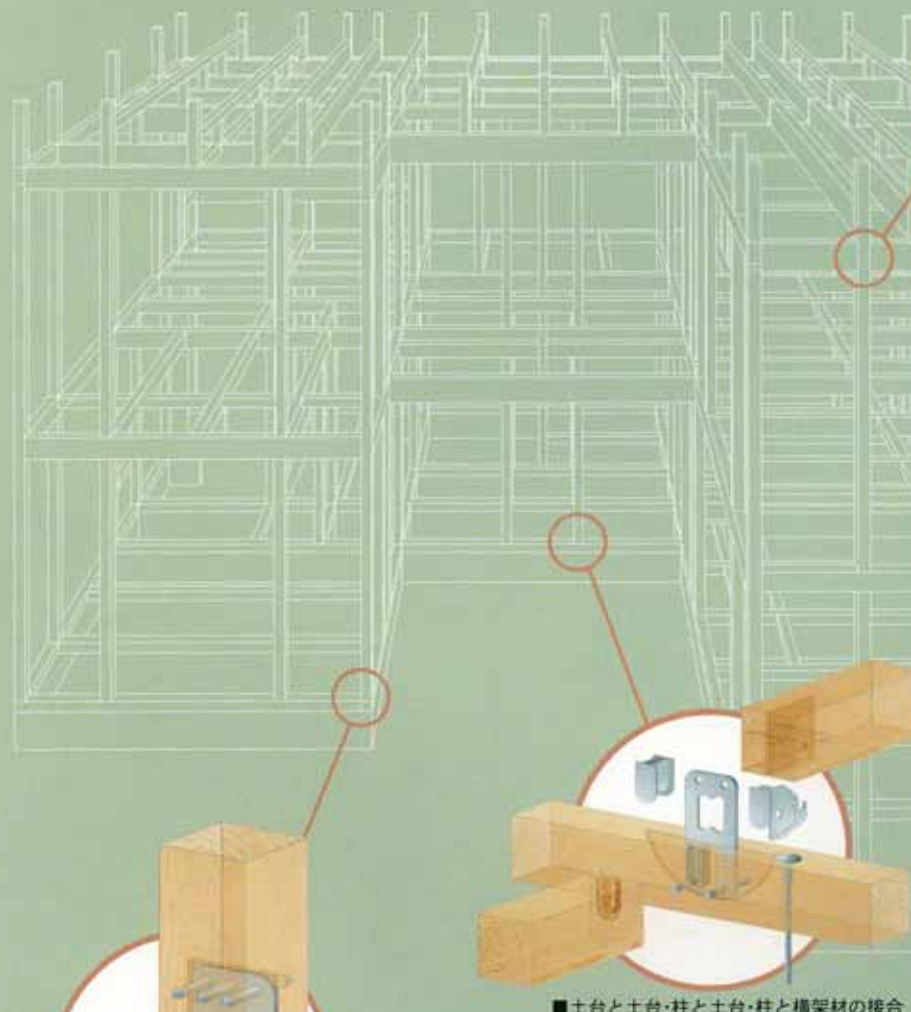
■建上工期の短縮化
プレカット加工された構造躯体とメタット金具により大幅な工期の短縮が図れます。

■コストの低減化
構造躯体は勿論、羽柄材にいたるまでプレカットされたメタルフィット部材は大幅なトータルコストのダウンにつながります。

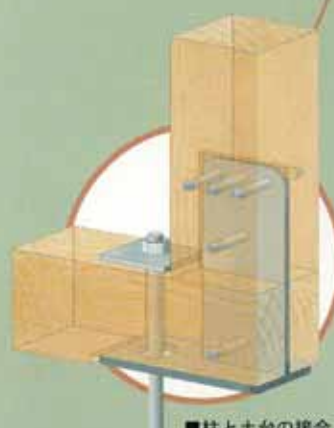
■歪みのない精度
躯体に用いる構造用集成材は乾燥・収縮が少なく、高精度のプレカット加工が引渡し後のクレームをなくします。

■構造体の強化
従来の構造用製材にくらべ1.5倍の強度を持つと言われる構造用集成材とメタット金具の使用により優れた安全性能を提供します。

■現場の省資源化
プレカット加工された躯体・羽柄は現場における産業廃棄物を低減し、省資源に貢献します。



■土台と土台・柱と土台・柱と横架材の接合



■柱と土台の接合



NCルーターによる正確加工



金物取付のための高度な欠込み加工



0.5mm単位の精度でクロスカットされたスリット部材



ドリフトピンによる引き寄せ密着接合

■ご注文・お問い合わせは当組合まで

協同組合 **オホーツクウッドピア**

トコロクンレベシベキョウ

〒091-0022 北海道常呂郡留辺蘂町旭11番地

TEL0157-67-2323 FAX0157-67-2324

E-MAIL woodpia@hkg.odn.ne.jp

お客様相談室 ☎0120-321747

本誌は再生紙と大豆インクを使用しております。